

たいにい・ぽっくすつうしん

Vol.12

平成28年3月10日

今年度も、あと少し。

雨の日にさえも暖かさを感じ、少しずつ春の訪れを感じられるようになりました。

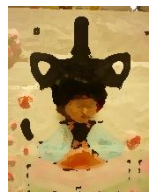
この時期、ソワソワと何とも言い難い気持ちを感じさせてしまいます。卒業や進級を迎えることでうれしさと不安が入り混じります。思い出を振り返ったりもします。「たいにい・ぽっくす」の子どもたちは、一人ひとり自分のペースで、たくましく元気に成長しています。個別支援計画書を作成していると、この1年間の成長を捉えることができ、自分のことのようにうれしく感じます。

たいにいの活動

3月3日のひな祭り。パネルを作って記念撮影をしました。粘土で作ったお雛様も素敵！！



桜の木を模造紙に張り付けました。
4月に向けて、たくさんのお花びらを咲かせたいと思います。



雛あられを溶かしたマシュマロとバターに絡ませて、「雛あられおこし」の出来上がり。



福祉の情報

毎年4月2日は国連が定める「世界自閉症啓発デー」です。国連総会（H19.12.18開催）において、カタル王国王妃の提案により、全世界の人々に自閉症を理解してもらい取り組みが行われることとなりました。たくさんのひとに、障がいについて考える日になってほしいと願います。

○ 世界自閉症啓発デー2016・シンポジウム
日 時：2016年4月9日（土） 10:00～16:30
会 場：全社協・灘尾ホール（新霞が関ビル内）
東京都千代田区霞が関3-3-2（定員500名）
テーマ：『つながる、世界とみんなの青い光』



4月 イベントの予定
春季長期休暇期間予定表参照

4月 休業日

2日 3日

9日 10日

16日 17日

23日 24日

29日 30日

